



Avantages

- Installation plus facile
- Temps de réponse plus rapide
- Moins d'entretien

Features

- Moins de tuyauterie
- Moins de pièces mobiles
- Aucun clapet anti-retour ou valve différentielle requis
- Capteur optique

Informations générales

L'Éliminateur d'air optique Liquid Controls est conçu pour être utilisé avec les indicateurs électroniques LectroCount®. Il permet l'élimination efficace de l'air et de la vapeur avec pratiquement aucune pièce mobile et sans nécessiter de flotteurs, de tiges de guidage, de lames à anches ou de plaques de valve. Un capteur optique, installé dans la paroi de l'éliminateur d'air, est utilisé pour surveiller le niveau de liquide. La présence ou l'absence de liquide au niveau du capteur active ou désactive une électrovanne située au sommet de l'éliminateur d'air. L'Éliminateur d'air optique nécessite l'utilisation d'une vanne actionnée par solénoïde telle que l'E-7 ou l'A2848-11 fournies par Liquid Controls.

La vanne de dégazage actionnée par solénoïde, située au sommet de l'éliminateur d'air, est soit ouverte, soit fermée. Lorsque le niveau de liquide est en dessous du capteur optique, le solénoïde s'ouvre et évacue l'air et la vapeur à la pression atmosphérique. Simultanément, la vanne de régulation électronique (E-7 ou A2848-11) à la sortie du compteur se ferme.

Lorsque le liquide atteint le niveau du capteur optique, le solénoïde se ferme et empêche la poursuite de l'évacuation à la pression atmosphérique, et la vanne de régulation électronique à la sortie du compteur s'ouvre pour que la distribution puisse se poursuivre. Cette fonctionnalité garantit que seul le liquide passe à travers le compteur pour être mesuré et facilite la réussite aux tests de compartiment étalon des Services des Poids et Mesures.

L'éliminateur d'air optique est conçu pour fonctionner avec les compteurs Liquid Controls M5, M7, M10, M15 et M25, pour des applications de mesure de produits pétroliers raffinés. Conçu avec les mêmes dimensions de montage que les éliminateurs d'air mécaniques Liquid Controls, l'éliminateur d'air optique ne nécessite aucune modification de plomberie pour être adapté aux installations de compteurs existantes avec indicateur électronique. Les indicateurs électroniques nécessitent la carte CPU numéro de pièce 81920 pour les LectroCount LCR et LCR-II et le numéro de pièce 81924 pour le LC³.





Éliminateur d'air optique

Spécifications

Indice de protection environnementale

NEMA 4X

Sécuri

Conçu pour répondre aux exigences Classe 1, Division 2 exigences

Matériaux de construction

Class 1
Corps : Aluminium

Solenoïde : Laiton

Class 2

Corps : Aluminium anodisé

Solenoïde : Acier inoxydable

Produits

Carburants raffinés Classe 1
Essence, Gasohol, Gazole et Fioul

Classe 2 Aviation

Avgas et Carburacteur

Pression nominale

Pression de service maximale sans choc
150PSI (10.3BAR)

Pression différentielle maximale

100PSI (6.9BAR)

Plage de température

- 40° à 160°F (-40° à 71°C)

Solenoid (S3)

Tension : +12 (± 2) V CC

Optionnel : +24 (± 4) V CC

Courant : 1 A maximum

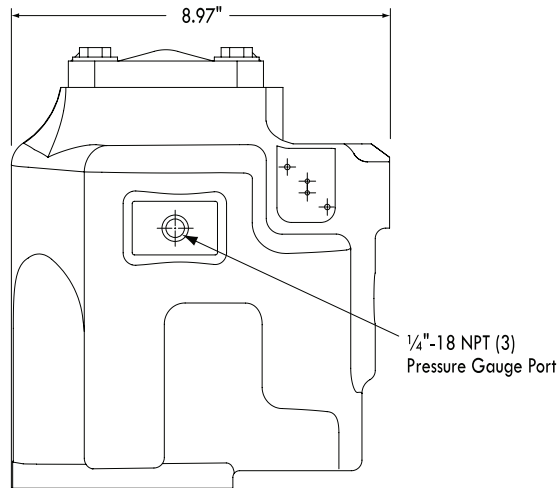
Capteur optique

Tension : +10 à +28 V CC

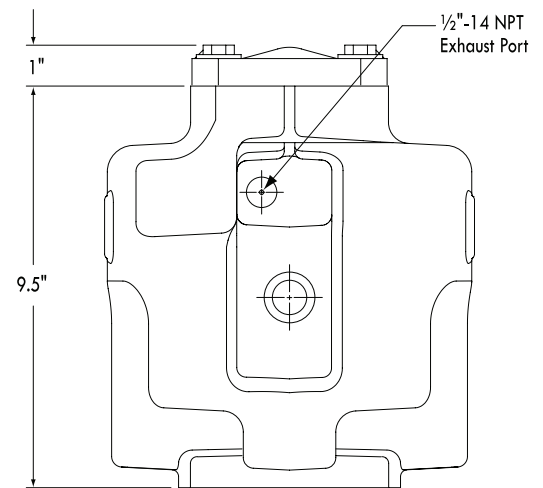
Courant : 0,5 A maximum

Dimensions

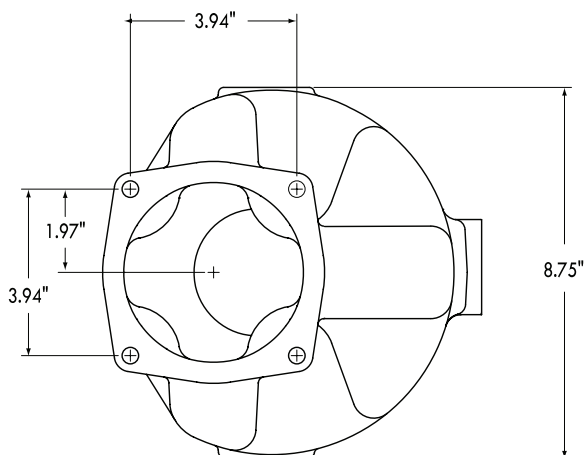
Avant



Côté



Bas



**Éliminateur d'air optique avec
Filtre haute capacité**

